



Análisis de riesgos y planificación de la continuidad del negocio.



En este material examinamos los posibles riesgos y amenazas que podrían interrumpir las operaciones comerciales de una organización y presentamos un enfoque sistemático para desarrollar un plan de continuidad del negocio efectivo.

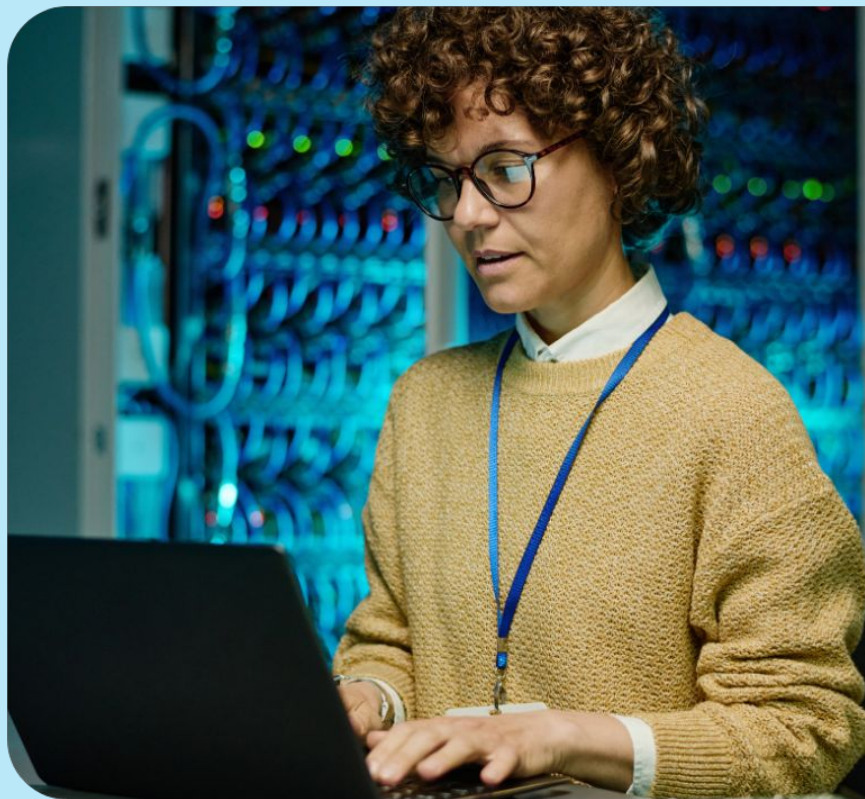
Incluye la identificación de los procesos críticos, evaluación de impacto empresarial, estrategias de mitigación de riesgos y protocolos de respuesta ante situaciones de emergencia.



Qué es la Planificación de la Continuidad del Negocio

La Planificación de la Continuidad del Negocio (PCN), también conocida como Business Continuity Planning (BCP) en inglés, se refiere a un proceso estratégico que las organizaciones llevan a cabo para garantizar que puedan seguir operando de manera efectiva en caso de enfrentar situaciones adversas o desastres.

El objetivo principal de la PCN es minimizar el impacto de interrupciones inesperadas en las operaciones comerciales y asegurar que una empresa pueda recuperarse y continuar funcionando con la menor interrupción posible.



La PCN implica identificar y gestionar los riesgos que pueden afectar a una organización, como desastres naturales, ciberataques, interrupciones en la cadena de suministro, problemas de recursos humanos, entre otros. Algunas de las actividades clave en la planificación de la continuidad del negocio incluyen:

IDENTIFICACIÓN DE RIESGOS

Identificar los posibles eventos o amenazas que podrían interrumpir las operaciones comerciales, desde incendios y inundaciones hasta ciberataques y pandemias.

EVALUACIÓN DE IMPACTO

Evaluar cómo estos riesgos podrían afectar a la organización en términos de pérdida financiera, daño a la reputación y otras consecuencias.

DESARROLLO DE ESTRATEGIAS DE CONTINUIDAD

Crear planes y estrategias para garantizar que la organización pueda seguir funcionando en medio de una interrupción. Esto puede incluir la implementación de sistemas de respaldo, la capacitación de personal y la implementación de políticas de trabajo remoto.

IMPLEMENTACIÓN DE PLANES DE RESPUESTA

Establecer procedimientos para gestionar una crisis, incluida la comunicación con empleados, clientes y partes interesadas, la recuperación de datos y sistemas, y la reanudación de operaciones críticas.

PRUEBAS Y EJERCICIOS

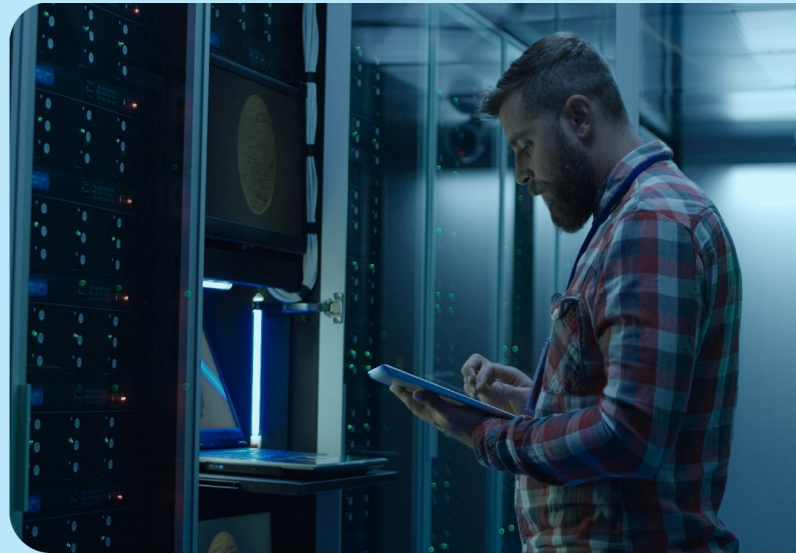
Realizar simulacros y pruebas periódicas para asegurarse de que los planes de continuidad sean efectivos y que el personal sepa cómo actuar en caso de una interrupción.

La PCN es fundamental para la resiliencia de las organizaciones y es especialmente importante en situaciones imprevistas, como desastres naturales, pandemias o ataques cibernéticos. Al tener un plan de continuidad del negocio sólido, las empresas pueden minimizar el tiempo de inactividad, proteger sus activos y mantener la confianza de sus clientes y socios comerciales.

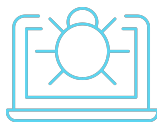


Qué riesgos y amenazas podrían interrumpir las operaciones comerciales de su organización

Existen numerosos riesgos y amenazas que podrían interrumpir las operaciones comerciales de una empresa. Estos pueden variar según el tipo de negocio, la ubicación geográfica y otros factores, pero algunos de los riesgos y amenazas más comunes incluyen:



Desastres naturales



Ciberataques



Problemas de seguridad informática interna



Problemas de la cadena de suministro



Pandemias y emergencias de salud



Problemas de recursos humanos



Problemas financieros



Cambios en la regulación



Desgaste tecnológico



Ataques terroristas o actos de violencia



Problemas ambientales



Problemas de reputación



Desastres naturales

Esto incluye terremotos, inundaciones, incendios forestales, tormentas severas, huracanes, tornados y tsunamis, que pueden dañar infraestructuras y recursos clave.



Ciberataques

Los ataques informáticos, como el malware, ransomware, phishing y la intrusión de hackers, pueden comprometer la seguridad de los datos, interrumpir las operaciones y robar información confidencial.



Problemas de seguridad informática interna

Las amenazas internas, como el acceso no autorizado de empleados, pueden resultar en la pérdida de datos o la interrupción de servicios.



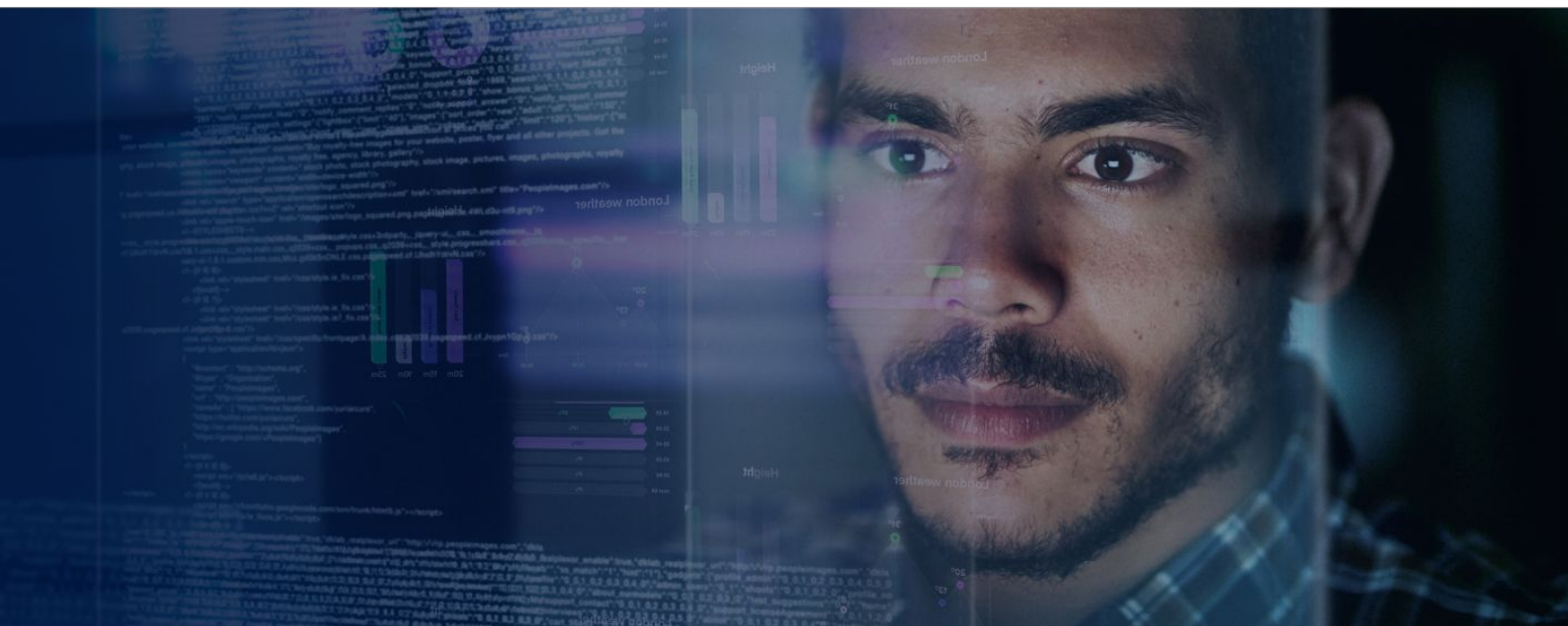
Problemas de la cadena de suministro

Interrupciones en la cadena de suministro debido a desastres naturales, problemas de transporte, problemas de proveedores o conflictos laborales pueden afectar la capacidad de una empresa para producir o entregar productos y servicios.



Pandemias y emergencias de salud

Eventos como pandemias (como la COVID-19) pueden afectar la disponibilidad de empleados, la cadena de suministro y la demanda del mercado.





Problemas de recursos humanos

Esto incluye huelgas, conflictos laborales, escasez de mano de obra calificada y problemas de retención de empleados.



Problemas financieros

Dificultades financieras, como la falta de flujo de efectivo, la bancarrota o la devaluación de la moneda, pueden afectar las operaciones comerciales.



Cambios en la regulación

Nuevas regulaciones gubernamentales, impuestos o aranceles pueden impactar la operación de la empresa.



Desgaste tecnológico

La obsolescencia de la tecnología, como sistemas heredados que fallan, puede interrumpir las operaciones.



Ataques terroristas o actos de violencia

Incidentes de seguridad, como ataques terroristas o actos de violencia en el lugar de trabajo, pueden poner en peligro la seguridad de los empleados y afectar la operación de la organización.



Problemas ambientales

Cambios en el clima o problemas ambientales, como la contaminación del suelo o del agua, pueden afectar la operación de empresas en sectores relacionados con el medio ambiente.



Problemas de reputación

Escándalos públicos, mala publicidad o crisis de relaciones públicas pueden dañar la imagen de la empresa y afectar las operaciones.

Cómo desarrollar un plan de continuidad del negocio

Desarrollar un plan de continuidad del negocio efectivo requiere un enfoque sistemático y bien estructurado. Aquí hay un proceso paso a paso que puedes seguir



1

Formar un equipo de continuidad del negocio:

Designa un equipo responsable de liderar el desarrollo del plan de continuidad del negocio. Este equipo debe incluir representantes de diversas áreas de la organización y estar dirigido por un coordinador de continuidad del negocio.

2

Definir el alcance del plan:

Establece los límites y objetivos del plan, incluyendo los procesos, las ubicaciones y las unidades de negocio que estarán cubiertos.

3

Identificar procesos críticos:

Identifica y prioriza los procesos y funciones críticas para el negocio. Esto implica determinar cuáles son esenciales para la operación y los objetivos estratégicos de la organización.

4

Evaluar el impacto empresarial:

Realiza una evaluación de impacto empresarial (EIE) para comprender cómo la interrupción de cada proceso crítico afectaría a la organización. Esto incluye la identificación de pérdidas financieras, impacto en la reputación y riesgos legales.

5

Identificar riesgos y amenazas:

Identifica y analiza las amenazas y los riesgos que podrían interrumpir los procesos críticos. Esto puede incluir desastres naturales, ciberataques, problemas de la cadena de suministro y otros eventos adversos.

6

Desarrollar estrategias de mitigación de riesgos:

Desarrolla estrategias para mitigar los riesgos identificados. Esto puede incluir medidas de prevención, como seguridad informática, o medidas de preparación, como sistemas de respaldo y planes de recuperación.

7

Desarrollar un plan de respuesta ante emergencias:

Crea protocolos detallados para responder a situaciones de emergencia. Esto debe incluir la notificación de personal, la activación del equipo de respuesta, la comunicación con partes interesadas y las acciones específicas a tomar en caso de interrupción.

8

Desarrollar planes de continuidad del negocio:

Crea planes detallados para cada proceso crítico. Estos planes deben incluir procedimientos de respaldo, recursos necesarios, asignación de roles y responsabilidades, y una línea de tiempo para la recuperación.



9

Comunicación y capacitación:

Asegúrate de que todo el personal esté al tanto del plan de continuidad del negocio y sepa cómo actuar en caso de una interrupción. Proporciona capacitación si es necesario.

10

Pruebas y ejercicios:

Realiza simulacros y pruebas periódicas para asegurarte de que el plan funcione como se espera y que el personal esté preparado para responder a situaciones de emergencia.

11

Mantenimiento y revisión:

El plan de continuidad del negocio no es estático. Debe ser revisado y actualizado regularmente para reflejar cambios en la organización, los riesgos y las lecciones aprendidas de ejercicios anteriores.

12

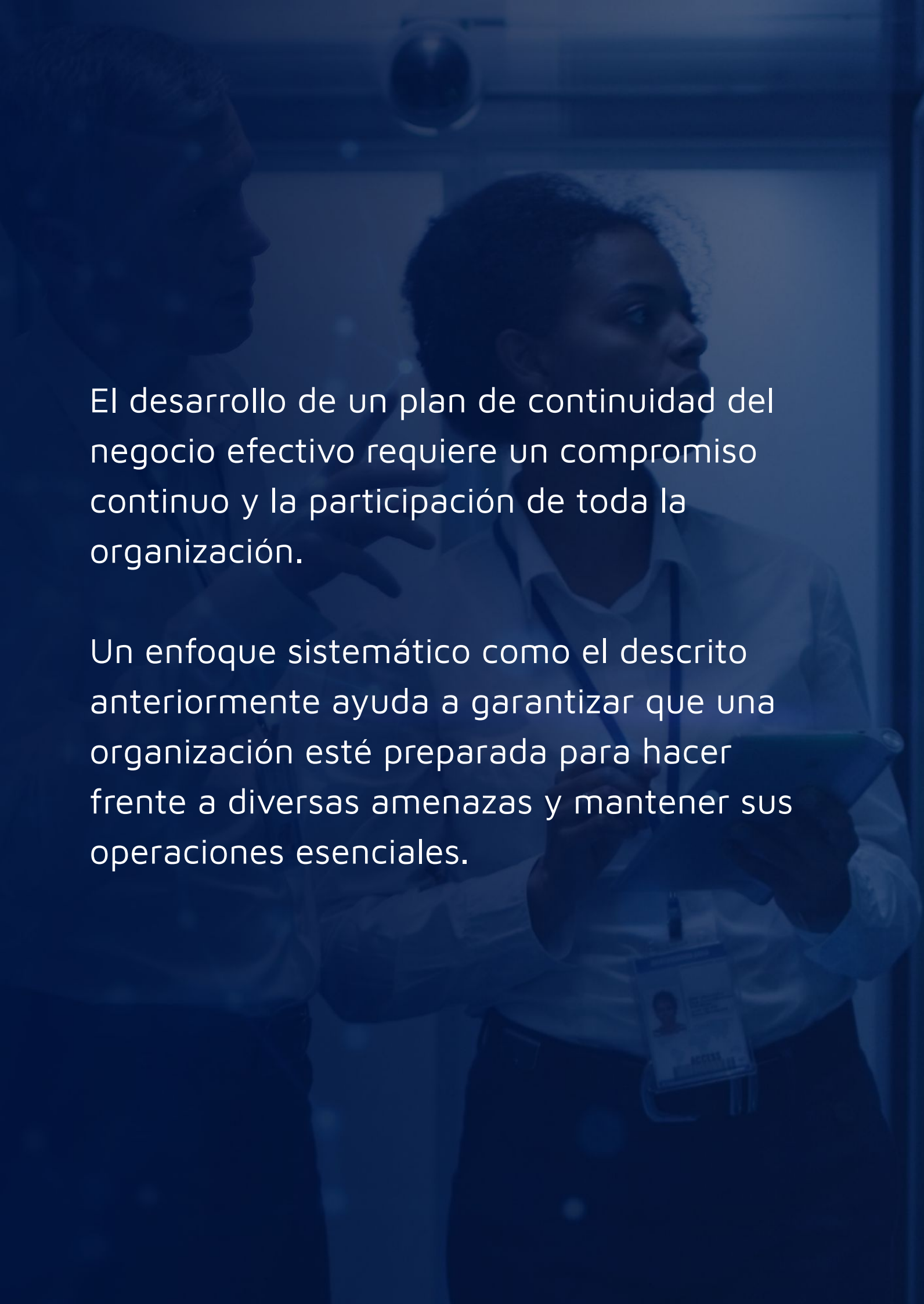
Documentación y divulgación:

Asegúrate de que el plan de continuidad del negocio esté documentado en detalle y que esté disponible para todos los empleados relevantes, partes interesadas y autoridades pertinentes.

13

Gestión de incidentes y recuperación:

En caso de una interrupción real, sigue el plan de respuesta ante emergencias y luego implementa los planes de continuidad para recuperar las operaciones comerciales normales de manera eficiente.

A blue-tinted photograph of two business professionals in a meeting. A man on the left is pointing towards a screen, and a woman on the right is looking at the screen. The woman is wearing a lanyard with an ID badge. The background is slightly blurred, showing what appears to be a conference room setting.

El desarrollo de un plan de continuidad del negocio efectivo requiere un compromiso continuo y la participación de toda la organización.

Un enfoque sistemático como el descrito anteriormente ayuda a garantizar que una organización esté preparada para hacer frente a diversas amenazas y mantener sus operaciones esenciales.



En Latechco brindamos soluciones tecnológicas World-Class para Compañías Non-Stop.

Creemos en el poder de los datos y la tecnología para la productividad y eficiencia organizacional. Las compañías que invierten en no parar sus operaciones gozan de un plus y diferencial sobre sus competidoras.

Nuestras oficinas y DataCenters:

Aguada Park
Paraguay 2141
(+598) 2927 2927
LUNAMEN S.A.

WTC Torre 4
Bonavita 1266
(+598) 2628 8499
PASWER INTERNATIONAL S.A.

WTC Free Zone
Bonavita 1294
(+598) 2626 2927
LUNAMEN S.A.

Síguenos en nuestras redes sociales: LinkedIn | Facebook | Instagram
Visita nuestro sitio web: www.latechco.com